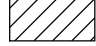

 Sorsastuskielto
 Kalastusrajoitusalue
 lupa-alue

0 1 2 3 4 km

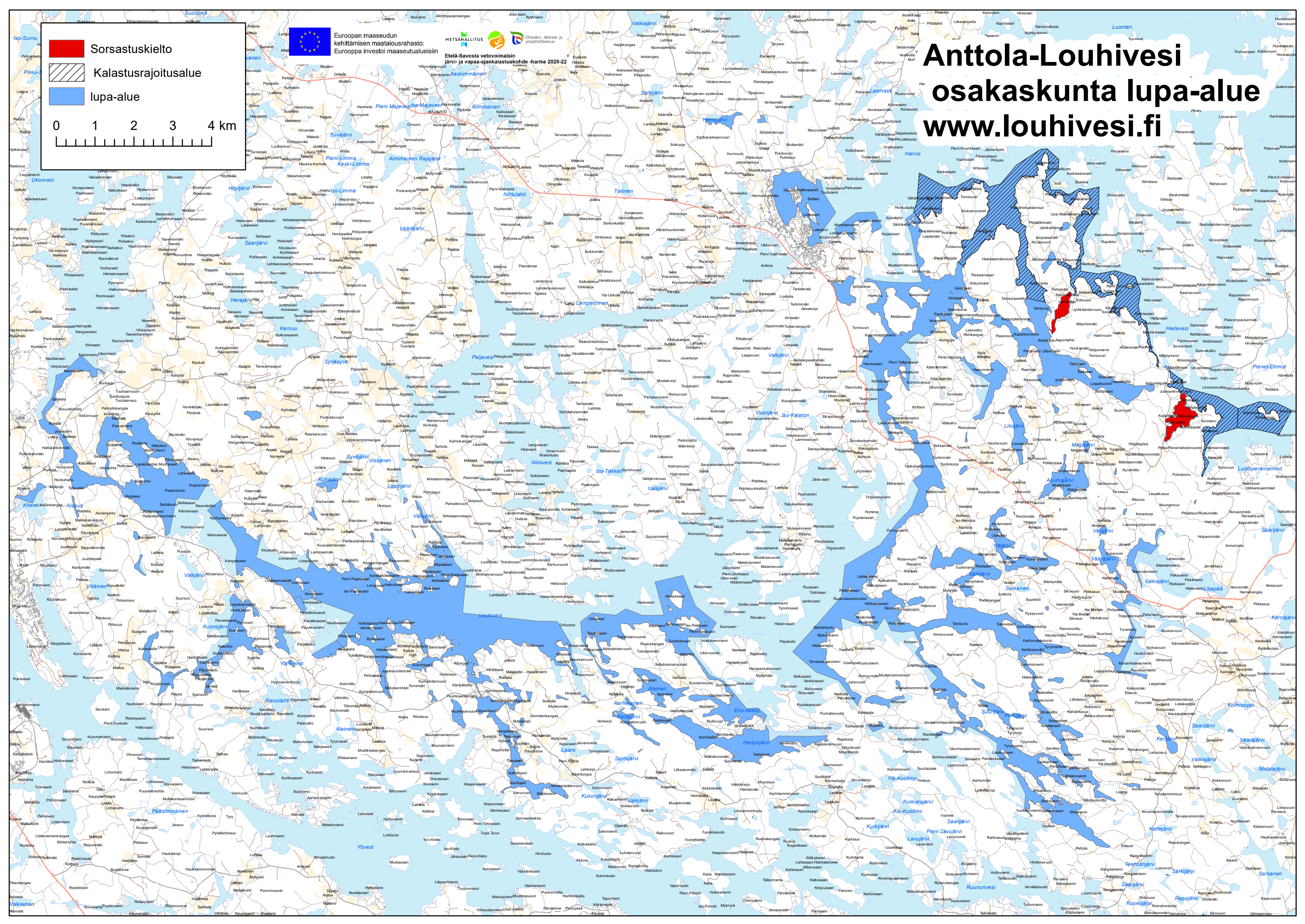


Euroopan maaseudun
 kehittämisen maatalousrahasto:
 Euroopan investoi maaseutueläiseisiin

Etelä-Savosta vetovoimaisin
 järvi- ja vapaa-ajankalastuskohde -hanke 2020-22

Anttola-Louhivesi osakaskunta lupa-alue

www.louhivesi.fi



KALASTONHOITOMAKSU

Valtion kalastonhoitomaksu vaaditaan kaikilta 18–64-vuotiailta kalastuksen ja ravustuksen harjoittajilta. Kalastonhoitomaksua ei tarvitse lunastaa, jos vain onkii tai pilkkii tai toimii avustajana (esim. soutaja) eikä käsittele pyyntivälineitä pyyntitapahtuman yhteydessä.

Kalastonhoitomaksusta lisätietoa: www.eraluvat.fi/kalastus/kalastonhoitomaksu.html

OSAKASKUNNAN KALASTUSLUVAT

Osakaskunnan kalastuslupia (pyydysmerkkejä ja uistelulupia) myydään paikallisissa luvanmyyntipisteissä sekä verkkopalvelusivustolla:

www.ostaluvat.fi. Osakaskunnan hoitokunta myöntää ja myy myös joitakin erikoislupia. Lupamyyntituloja käytetään kalakantojen ja vesialueiden hoitoon. Pidä luvat mukanas kalastaessasi ja esitä ne pyydetessä kalastuksenvalvojille.

Pyydysmerkkien ja uistelulupien myyntipisteet:

- Kala-Kalle, Porrassalmenkatu 24, Mikkeli
- Anttolan Kone ja Urheilu, Satamatie 10, Anttola
- Kahvila Ravintola Saimaa, Brahentie 42, Ristiina
- Majatalo Ristina, Suurlahdentie 1050, Ristiina
- Jorma Harmoinen, Hauhala, puh. 040 084 2388
- Matti Harmoinen, Hauhala, puh. 050 505 7177

Lupamyynti internetin verkkokaupassa: www.ostaluvat.fi

ANTTOLA-LOUHIVESI OSAKASKUNNAN KALASTUSLUPIEN MÄÄRÄYKSET:**KALOJEN PYYNTIMITAT JA RAUHOITUKSET**

- Rasvaevälliset järvitaimen ja järvilohi ovat rauhoitettuja ja ne tulee aina vapauttaa kunnosta ja koosta riippumatta.
- Katso yleiset alueen kalastusrajoitukset: www.kalastusrajoitus.fi

KALASTUSRAJOITUKSET SAIMAANNORPAN SUOJELEMISEKSI (karttaan merkityllä alueella):

- Osakaskunta on tehnyt Ely-keskuksen kanssa sopimuksen kalastusrajoituksista saimaannorpan suojelemiseksi. Sopimukseen kuuluu mm. keväinen verkkokalastuskielto sekä useita kalastustapoihin ja pyydyksiin liittyviä ympärivuotisia rajoituksia.
- Tutustu määräysten yksityiskohtiin tarkemmin:
 - o <https://mmm.fi/saimaannorppa/>
 - o <https://www.metsa.fi/luonto-ja-kulttuuriperinto/lajien-suojelu/saimaannorppa>
 - o katso myös erillinen tiedote ja sopimusalueen kartta (Ely-keskus)

UISTELULUVAT

- vuosilupa, max. 12 vapaa/venekunta: 50 €
- viikkolupa, max. 12 vapaa/venekunta: 20 €
- Luvan voi myös maksaa suoraan osakaskunnan pankkitilille **F165 5271 0420 5529 46** Merkitse viestikenttään: Anttola-Louhivesi uistelulupa, luvanhaltijan nimi sekä luvan voimassaoloaika (vuosiluku tai viikkoluvan alkamispäivämäärä).

VERKKO- JA MUU PYYDYSKALASTUS

- Pyydysmerkkejä myydään sekä osakkaille että ulkopuolisille 10:een kappaleeseen asti. **Pyydysyksikön (eli yhden pyydysmerkin) hinta on 3 €.**
- Kunkin vuoden pyydysmerkit ovat voimassa seuraavan vuoden huhtikuun loppuun saakka.
- Pyydysten yksiköinti:
 - o verkko: jokainen alkava 30 metriä: 1 yksikkö
 - o katiska: 1 pyydysmerkki oikeuttaa kalastamaan useilla katiskoilla (lukumäärää ei ole rajoitettu)
 - o rysä/paunetti, pyyntikorkeus enintään 1,5 m: 3 yksikköä
 - o pitkäsiima (enintään 100 koukku): 2 yksikköä (ei sallittu norppa-alueella)
 - o isku- tai vastaavat koukut 5 kpl: 1 yksikkö (ei sallittu norppa-alueella)
 - o tuulastus (atrain), harppuuna, jouset: 1 yksikkö
 - o **täpläravun pyynti**: 1 pyydysmerkki oikeuttaa pyytämään täplärapua ravustuskauden aikana, enintään 30 kertaa/ravustaja
- Merkitse pyydykset oikein! Ohjeistusta löydät osakaskunnan verkkosivuilta tai mm. osoitteesta <https://ahven.net/p/merkitse-pyydyksesi-oikein/>
- Myös katiskat ja merrat pitää merkitä lakien ja asetusten mukaisesti. Jokaiseen katiskaan, mertaan tai mertajataan pitää merkitä kalastajan nimi ja yhteystiedot.

MUUT LUVAT (katso lisätietoja: www.louhivesi.fi Erikoisluvat):

Nuottalupa: hinta osakkaille 30 € ja ulkopuolisille 100 € (luvan voimassaolokausi 1.5.–30.4.)

Lupa isorysälle: isorysä, pyyntikorkeus yli 1,5 m: 20 yksikköä, yht. 60 € /kalenterivuosi

Ravustuslupa (jokirapu): myydään vain osakkaille

- yksi merta = 1 €, enintään 30 merta/ravustaja/ravustuskausi

Yrittäjälupa

- mökkiyrittäjä: 40 €/vuosi/mökki, sisältää 5 vapaa ja 4 pyydysmerkkiä
- kalastusmatkailuyrittäjä: 60 €/vuosi, sisältää 12 vapaa/vene

Nuotta-, isorysä-, ravustus- ja yrittäjälupia myy Jorma Harmoinen, Hauhala, puh. 040 084 2388

Hoitokunta myy ja myöntää seuraavat luvat hakemuksen perusteella:

Kilpailulupa, Troolilupa, Tutkimus- ja koekalastuslupa, Hoitokalastuslupa

VESILINTUJEN METSÄSTYS

- on sallittu osakaskunnan vesialueilla maksutta osakkaille, paitsi
- Västäräkin ja Mälkölälahden alueilla Hauhalassa vesilintujen metsästys on kielletty.

SUOSITUKSET LIIKENNÖINNISTÄ VESIALUEILLA

- Ota huomioon muut vesilläliikkuajat ja ranta-asutus, vältä tarpeetonta melua.
- Västäräkin ja Mälkölälahden alueilla suositellaan välttämään vesiskoottereilla ajoa.
- Hauhalan alueen sisäjärvillä suositellaan käytettäväksi sähkötoimisia perämoottoreita.

ANTTOLA-LOUHIVESI OSAKASKUNTA, hoitokunta, yhteystiedot:

- puheenjohtaja Jaakko Syrjäläinen, puh. 040 558 4541
- varapuheenjohtaja Jorma Harmoinen, puh. 040 084 2388
- sihteeri Mirja Luntinen, puh. 041 449 1224

Sopimusalue

Anttola - Louhivesi osakaskunta, 491-876-70-7

Pinta-ala: 696,54 ha

623-876-16-5

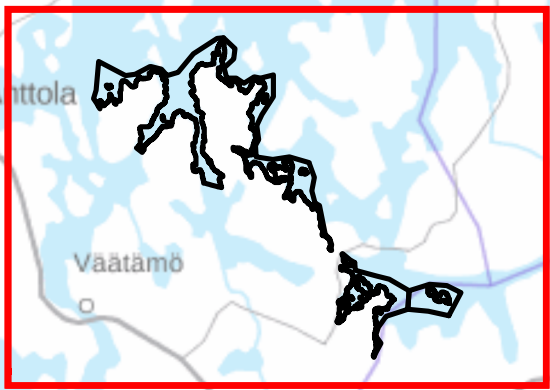
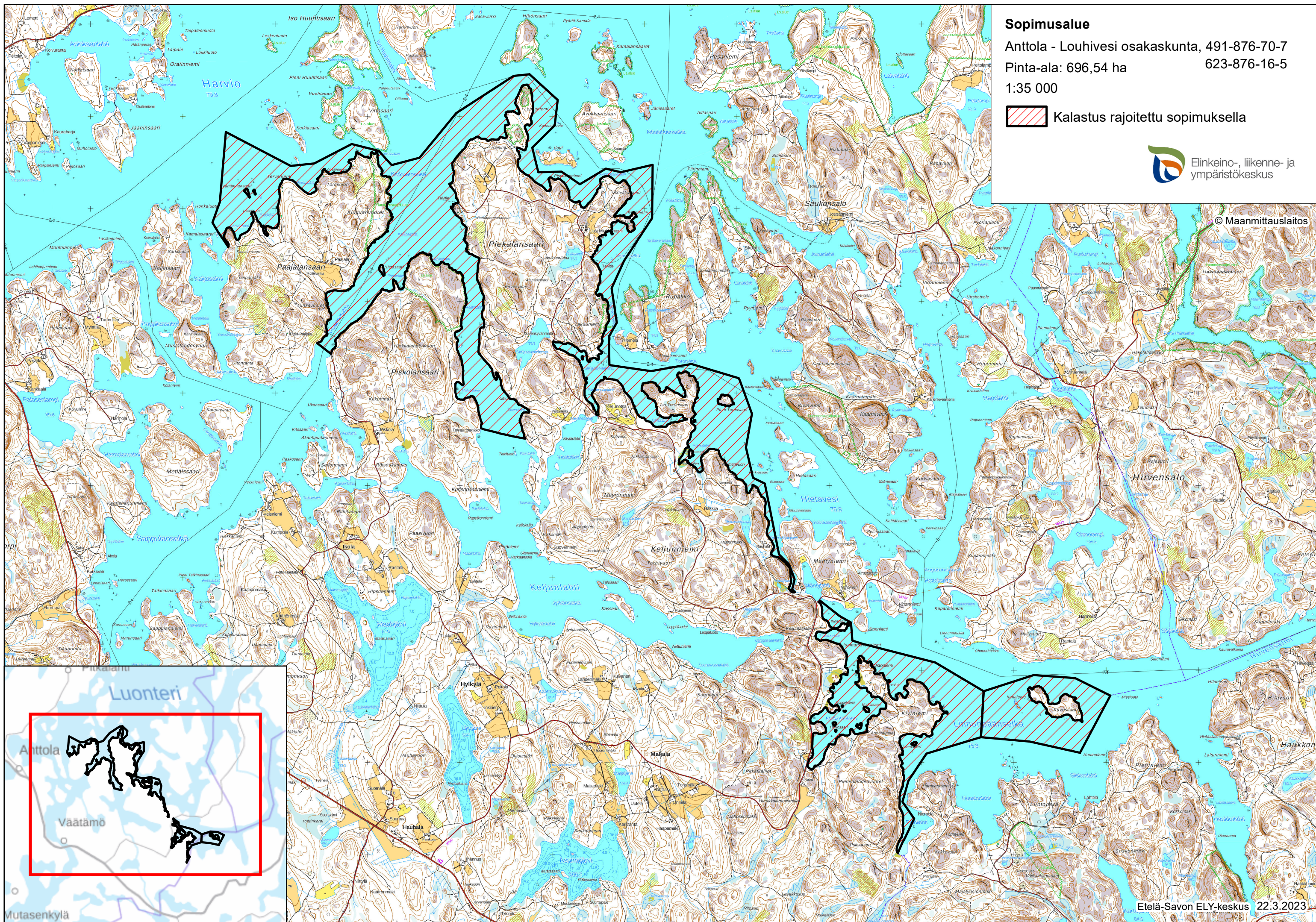
1:35 000



Kalastus rajoitettu sopimuksella



© Maanmittauslaitos



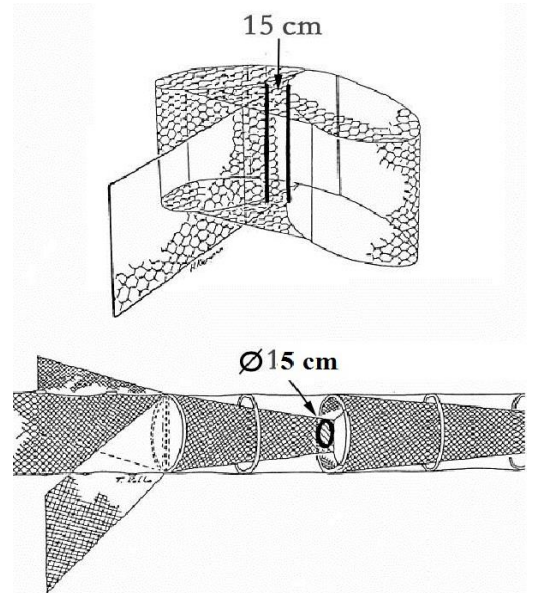


Osakaskunta on saimaannorpan poikasten suojelemiseksi sopinut Pohjois-Savon elinkeino-, liikenne- ja ympäristökeskuksen kanssa kalastuksen rajoittamisesta osakaskunnan vesialueella 14.4.2026 saakka.

Vuosittain 15.4. – 30.6 välisenä aikana on kielletty verkkokalastus kartalla esitetyllä alueella lukuun ottamatta solmuväliltään alle 22 millimetrin muikkuverkoja, joiden käyttö on sallittu **21.6. lähtien**.

Lisäksi ympärivuotisesti kalastus on kielletty seuraavilla pyydystyypeillä ja kalastustavoilla:

- 1) pitkäsiima;
- 2) muu koukkupyydys, jossa käytetään syöttinä kalaa tai kalanpalaa (ei koske onkimista, pilkkimistä ja uistelua, vaikka niitä harjoitettaisiin kalasyöttinä käyttäen);
- 3) riimuverkko ja verkko, jonka liina on pystylangoilla madallettu muualta kuin liinan päistä;
- 4) verkko, jonka liina on tehty monisäikeisestä tai -kuituisesta langasta (multifiililanka);
- 5) verkko tai yhteen liitettyjen verkkojen muodostama kokonaisuus, jota ei ole avoveden aikana ankkuroitu molemmista päistä;
- 6) solmuväliltään alle 60 millimetrin verkko, jonka liina on tehty 0,17 millimetriä paksummasta yksisäikeisestä langasta (monofiililanka);
- 7) solmuväliltään 60 millimetrin tai sitä suurempi verkko, jonka liina on tehty 0,20 millimetriä paksummasta yksisäikeisestä langasta;
- 8) päältä suljettu rysä;
- 9) päältä avoin rysä ja muu rysää vastaava seisova pyydys, jonka solmuväli on yli 55 millimetriä;
- 10) katiska tai merta, jonka nielu on leveydeltään tai venytettynä yli 150 millimetriä.



Poiketen siitä, mitä edellä määrätään päältä suljetusta rysästä, kielto ei koske päältä suljettua rysää, jonka solmuväli on alle 55 millimetriä ja jonka nielu levitettyinä tai nielu kaltereilla varustettuna ei missään olosuhteissa muodostu aukkoa, joka on suurempi kuin 150 millimetriä. Jos edellä mainittu rysä on varustettu katetulla etupesällä, sen etupesän kummassakin nurkassa on lisäksi oltava vähintään yksi 70 senttimetriä leveä poistumisaukko saimaannorpan pääsemiseksi pois pyydyksestä.

Katiskoissa ja muissa kuin päältä avoimissa rysissä tulee olla piirrosten mukaiset rajoittimet ehkäisemässä norpan poikasten hukkumista niihin. Vankkanieluinen, esimerkiksi kaksoisnieluinen katiska, ei tarvitse erillistä nielurajoitinta.

Muu kalastus on sallittu osakaskunnan järjestämällä tavalla.

Osakaskunta on antanut oikeuden rajoitusmääräysten valvontaan kalatalousalueen, Pohjois-Savon ELY-keskuksen ja Metsähallituksen kalastusenväljoille.

Valtioneuvoston asetus on voimassa myös niillä saimaannorpan keskeisillä elinalueilla, joista ei ole kalastuksen rajoittamista koskevaa sopimusta vesialueen omistajan kanssa. Kalastusrajoitukset löytyvät osoitteesta: <https://kalastusrajoitus.fi>